

了解症结所在

BETE 喷嘴公司

在21世纪，洁净、高效是全球工业所共同面临的难题。

美国 BETE 公司致力于开发制造环境保护工程的喷嘴。自1950年以来，BETE 在污染治理喷嘴的设计和开发领域一直处于领先的地位。

BETE不仅仅是喷嘴供应商

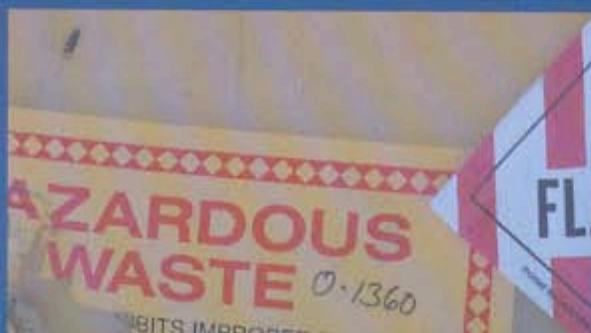
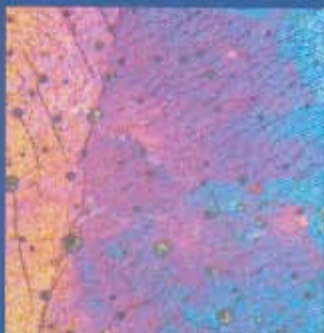
BETE 的创新对于洗涤塔和污染治理工程具有革命性的意义。通过提高喷嘴的效率和可靠性，从而有效降低有毒气体向空气和水中扩散的几率。BETE 超强的喷嘴设计可以体现在有效降低喷嘴堵塞率，改进喷嘴的喷雾分布效果，延长其使用寿命，从而保证喷嘴可靠性更高，效率更高。

BETE

是螺旋喷嘴的发明者。这种高效的喷嘴能够在最低的压力下产生最小粒径的液滴，从而有效地降低了压力损耗以节约运行成本。

BETE 拥有：

- 最宽的螺旋喷嘴系列设计范围，主要体现在改进防堵塞的设计，增大角度，再有就是流量范围宽。
- 一系列标准的喷嘴设计：切线空心锥，涡旋喷嘴，扇形喷嘴，还有在烟气洗涤应用中用于冷却、干燥的大流量和小流量空气雾化喷嘴。
- 在喷嘴设计、制造、运输、改造等方面无与伦比的能力。我们将与您合作，共同面对根据相关法律要求的最艰难的任务；我们能满足您的特殊要求，帮助您实现最优化的体系性能。
- 有 20 多万个喷嘴在全球近300家电厂中成功运行。同时 BETE 在信用、创新设计、经验、服务等方面享有国际盛誉。



BETE产品很大一部分都是针对使用对象的要求进行特别的研制的。把你们成熟的生产经验与BETE喷嘴领域的领先技术相结合，展现在客户面前的将是一个完全不同的你。

探寻解决之道

为了您的环保应用

脱硫吸收塔简介

冷却器： 吸收塔的这一部分主要用于热烟气进入吸收塔或预洗涤器前的降温工作。热烟气的降温有利于保护吸收塔中对热敏感的零部件，同时减小烟气的体积，从而增加其在吸收塔中停留的时间。（参看第4页）

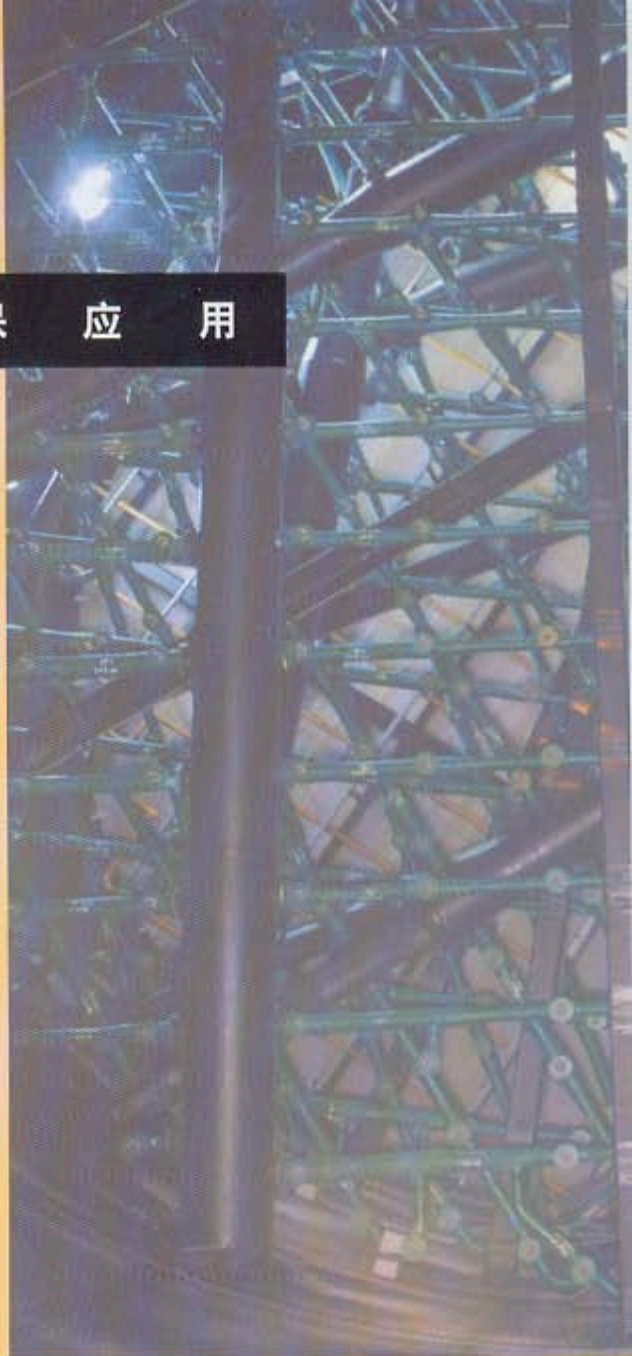
预洗涤器： 这一部分用于清除固体杂质、氯化物等，将它们同时或分别从烟气中分离出来。（参看第4页）

吸收塔： 吸收塔通常就是一个开放式的喷淋塔。它的作用在于把大量的石灰石浆液通过喷嘴雾化以保证浆液与烟气接触并发生化学反应从而把SO₂留在浆液池中。（参看第5页）

填料塔： 有些塔是通过填料的方式来达到增大液体表面积的目的。采用这种方式的塔，浆液被均匀地分布在松软的或者是填料的表面，从而增加表面部分与烟气的接触。（参看第5页）

鼓泡： 有些吸收塔的上一层有个布满小孔的盘。浆液被均匀地分布到盘的上表面，气体在通过气孔的时候能够保持与液体的充分接触。

除雾器： 所有的湿法脱硫系统都会产生一定比例的极细密的微细液滴并被烟气携带到脱硫塔的出口，形成酸雾。除雾器是由一系列迷宫式的叶片组成的，酸雾在通过叶片形成的喉部时由于局部加速增压而碰撞并凝结到叶片的表面。所以需要定期喷淋清洗叶片，以确保除雾器叶片的工作效率。（参看第5页）



从BETE这里，您得到的不仅仅是简单的喷嘴产品，还包括经验、专家建议，以及领先的技术。

BETE用许多独一无二的设计来不断充实自己的产品库。例如，在许多电厂的实心锥喷嘴应用都发生堵塞问题，从而催生出BETE的专利产品 **MaxiPass™ (MP)** 系列，它的特点是允许通过的杂质的直径和喷孔的直径大小相同，防堵塞效果出众。目前市场上尚没有涡旋喷嘴可以和**MaxiPass™**系列相媲美。

与传统的x叶片喷嘴相比较，**BETE MP** 喷嘴的自由畅通直径从尺寸而言是相同流量的x型叶片喷嘴的两倍，从体积而言是相同流量的x叶片喷嘴的四倍。